

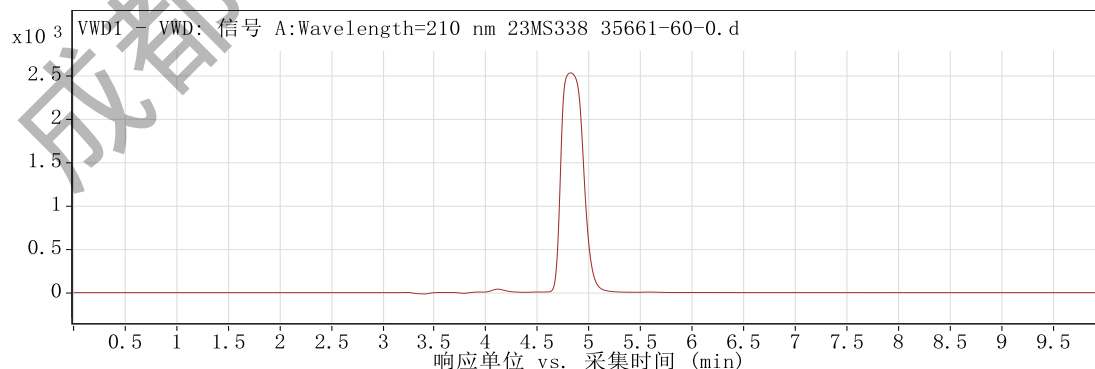
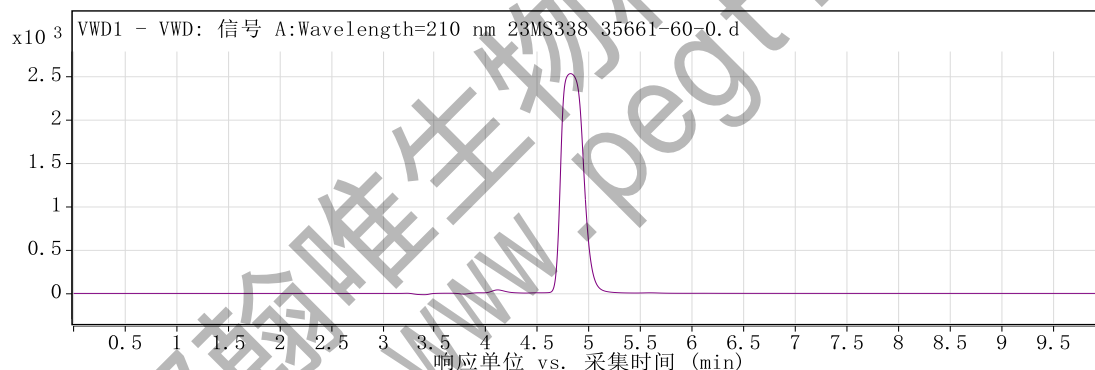
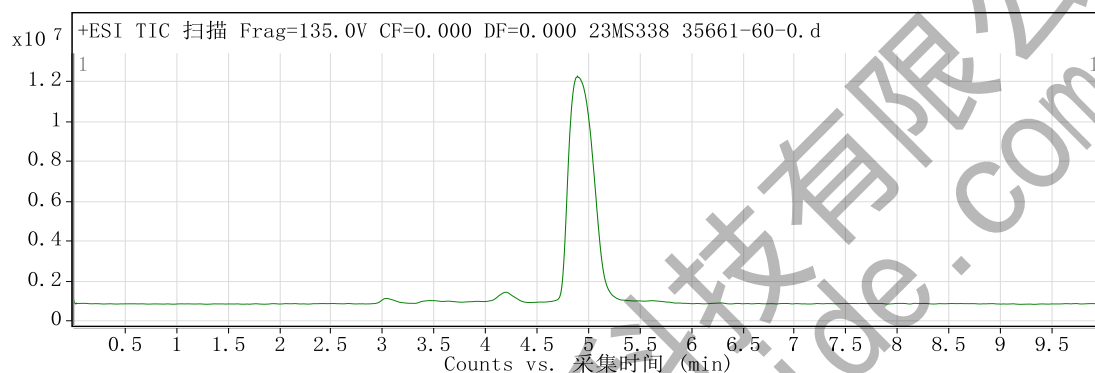
定性分析报告

数据文件名称	23MS338 35661-60-0.d	样品名称	23MS338 35661-60-0
样品类型	Calibration	位置	Vial 38
仪器名称	Instrument 1	用户名	DESKTOP-4G0NUSO\mouxin
采集方法	通用方法(D泵).m	采集时间	2023/9/21 2:16:52
IRM 校正状态	Not Applicable	DA 方法	Default.m

设备类型	TandemQuadrupole	Sample Group	
Info.		Stream Name	LC 1
Acquisition SW	6400 Series Triple		
Version	Quadrupole 10.0 (142)		

用户色谱图

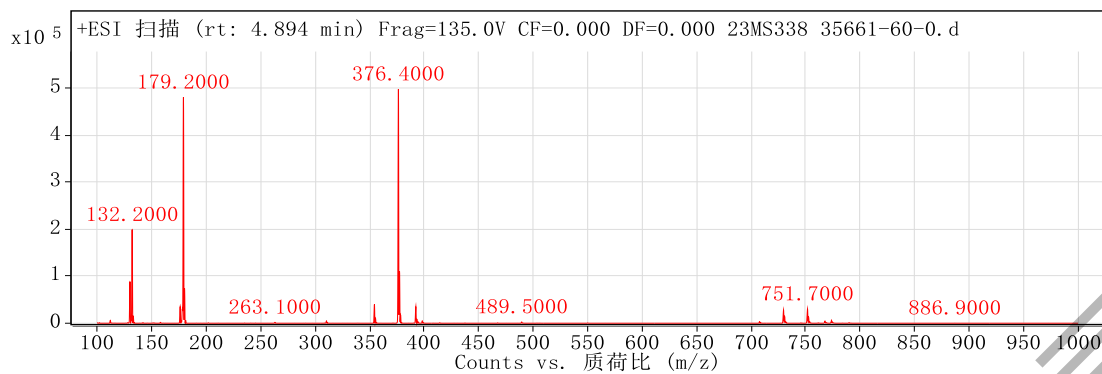
裂解电压 135 碰撞能量 0 电离模式 ESI



用户质谱图

裂解电压 135 碰撞能量 0 电离模式 ESI

定性分析报告



峰列表

m/z	z	丰度
130.1	1	88323.34
132.2		199144.36
176.2	1	35266.8
178.2	1	30328.2
179.2	1	481031.63
180.2	1	73885.56
354.4	1	39940.52
376.4	1	498368.72
377.4	1	110984.65
392.4		35386.7

--- 报告结束 ---